

Створення підключення до Інтернету за допомогою протоколу PPPoE в Windows 7

➤ для локалізованої україномовної версії ОС

Майстер підключення до Інтернету допомагає крок за кроком здійснити налаштування підключення до Інтернету за допомогою протоколу PPP через Ethernet (PPPoE).

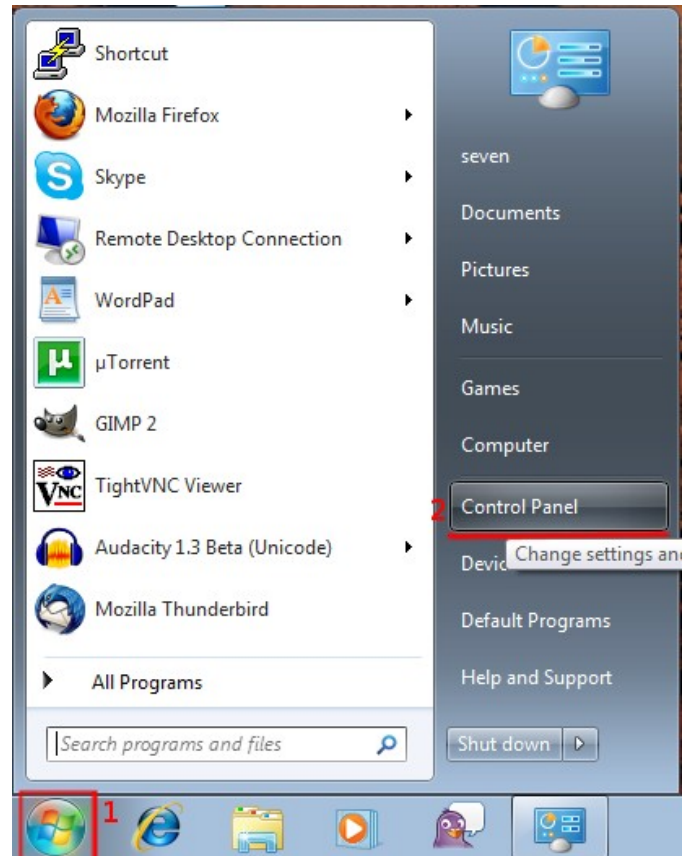
1. Відкрийте майстер підключення до Інтернету. Для цього натисніть кнопку **Пуск**, виберіть пункт **Панель керування**, потім відкрийте розділ **Мережа й Інтернет** і виберіть пункт **Центр мережних підключень і спільного доступу**, потім виберіть пункт **Створення підключення або мережі** і виберіть пункт **Підключення до Інтернету**.
2. На сторінці **Яким чином підключитися?** виберіть пункт **Високошвидкісне підключення (PPPoE)**.
3. Далі дотримуйтесь інструкцій майстра.

➤ для англomовної версії ОС

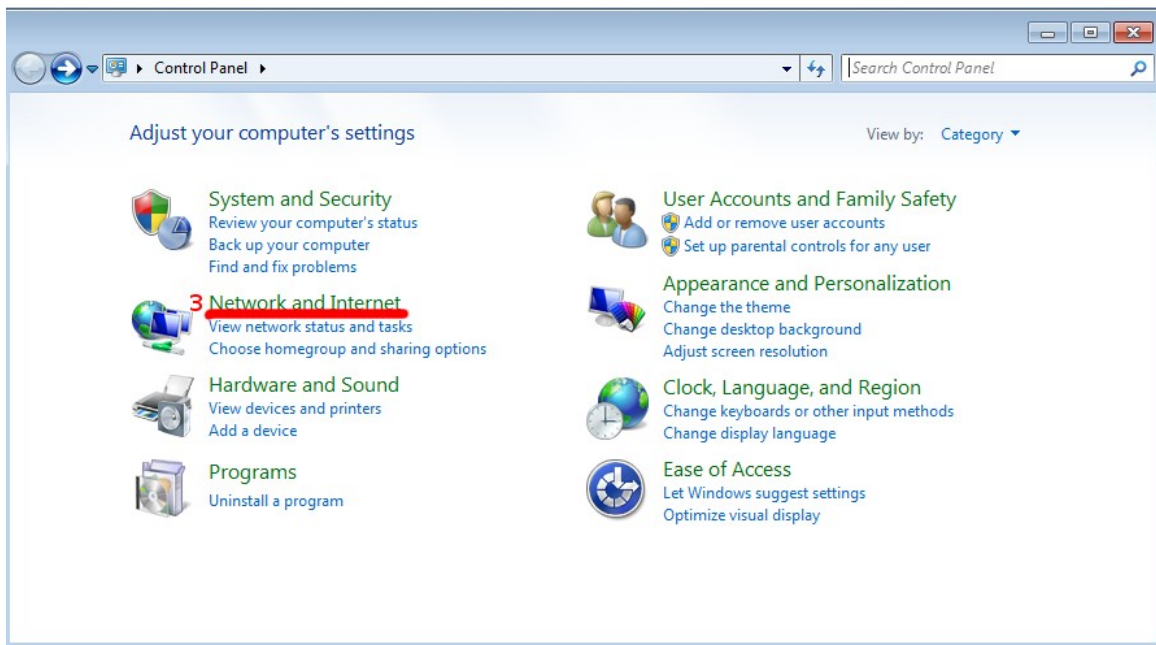
1. Відкрийте майстер підключення до Інтернету. Для цього натисніть кнопку **Start**, виберіть пункт **Control Panel**, потім відкрийте розділ **Network and Internet** і виберіть пункт **Network and Sharing Center**, потім виберіть пункт **Set up a new connection or network** і виберіть пункт **Connect to the Internet**.
2. На сторінці **How do you want to connect?** виберіть пункт **Broadband (PPPoE)**.
3. Далі дотримуйтесь інструкцій майстра.

➤ для англomовної версії ОС з графічними інструкціями

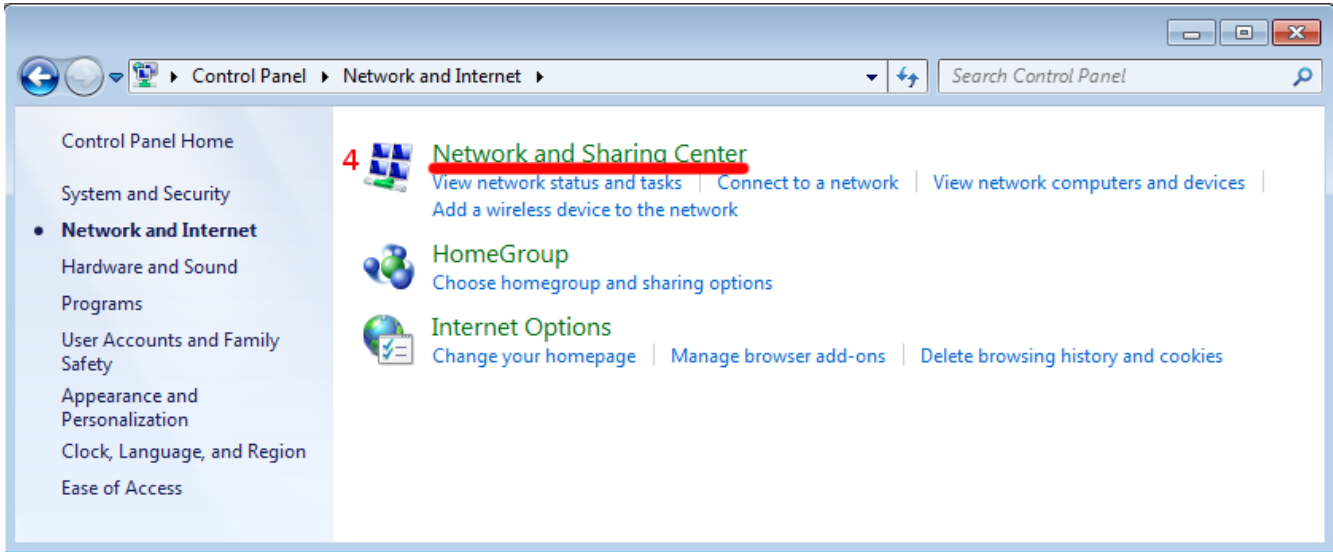
1,2. Відкрийте майстер підключення до Інтернету. Для цього натисніть кнопку **Start**, виберіть пункт **Control Panel**




3. Відкрийте розділ **Network and Internet**



4. Виберіть пункт **Network and Sharing Center**





5. Виберіть пункт **Set up a new connection or network**


 **Unidentified network**
Public network


Access type: No network access
Connections: VMware Network Adapter VMnet1
VMware Network Adapter VMnet8

Change your networking settings

5  **Set up a new connection or network**
Set up a wireless, broadband, dial-up, ad hoc, or VPN connection; or set up a router or access point.

 **Connect to a network**
Connect or reconnect to a wireless, wired, dial-up, or VPN network connection.

 **Choose homegroup and sharing options**
Access files and printers located on other network computers, or change sharing settings.

 **Troubleshoot problems**
Diagnose and repair network problems, or get troubleshooting information.

